

MONTAGE
1 personne

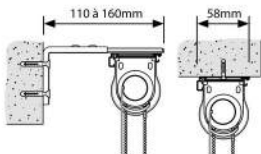
Outils nécessaires



Les différents types de poses

Pose de face avec
équerre de départ

Pose au plafond



Accessoires fournis

Supports de fixation

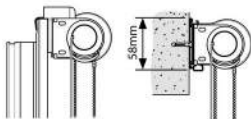
Équerres de départ
(en option)

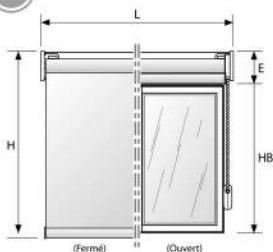


Supports spéciaux
(en option)

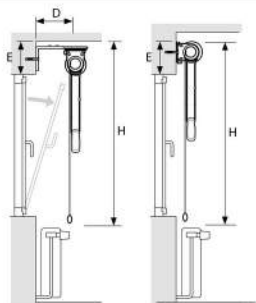
Pose sur ouvrant

Pose en façade





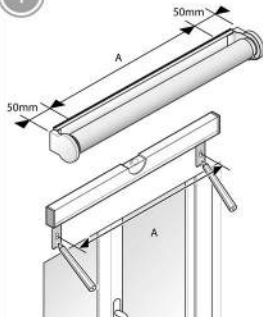
Afin d'éviter que le store, une fois replié, ne vienne dans l'emprise de la baie, ajoutez l'encombrement (E) à la hauteur de la baie (HB).



Calculez la distance (D) en fonction des éléments existants afin d'assurer le bon fonctionnement du store et de la fenêtre.

1

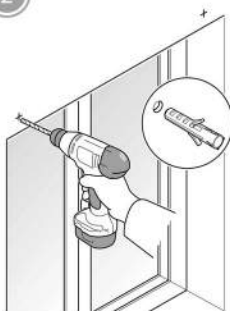
Pose de face



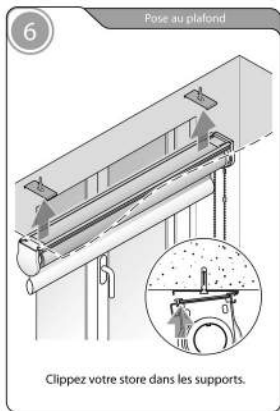
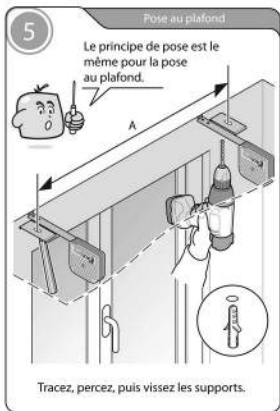
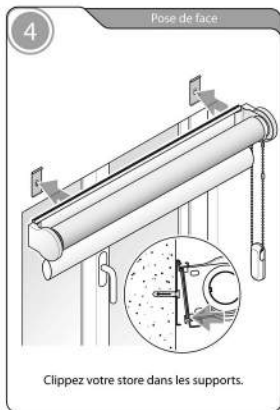
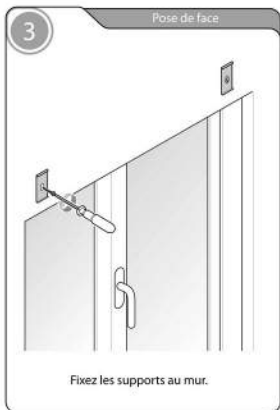
Implantez la position des supports sur le mur en respectant le niveau et l'aplomb.

2

Pose de face

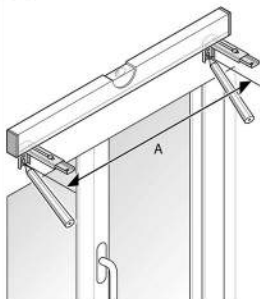


Percez à l'aide d'un foret de 6mm puis introduisez les chevilles.



7

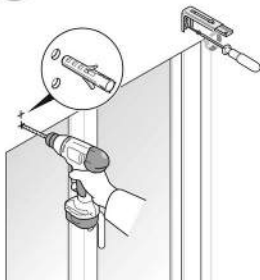
Pose de face - équerres



Implantez la position des équerres sur le mur en respectant le niveau et l'aplomb.

8

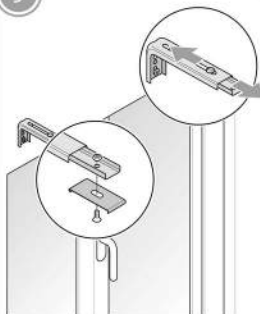
Pose de face - équerres



Percez, chevillez, puis fixez les équerres.

9

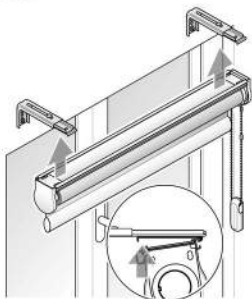
Pose de face - équerres



Régalez la distance des équerres puis fixez les supports.

10

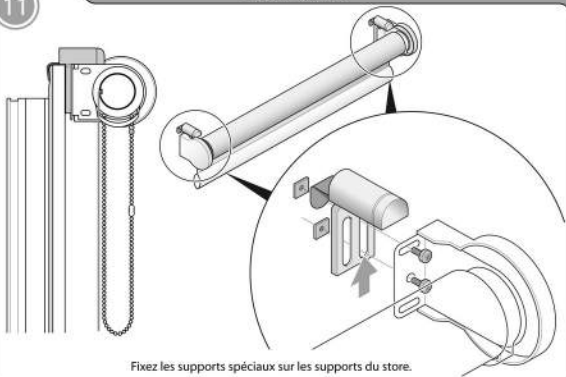
Pose de face - équerres



Clippez votre store dans les supports.

11

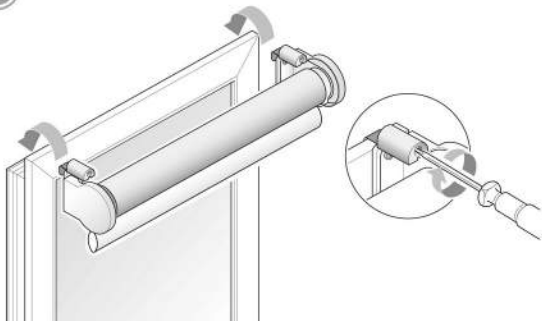
Supports spéciaux



Fixez les supports spéciaux sur les supports du store.

12

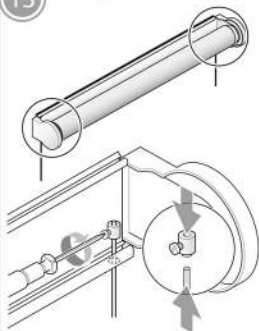
Supports spéciaux - Pose sur ouvrant sans perçage



Emboîtez les supports sur ouvrant puis bloquez en vissant.

13

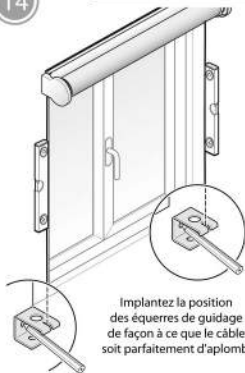
Version guidage



Introduisez les câbles sur le profil, puis vissez les serres câble.

14

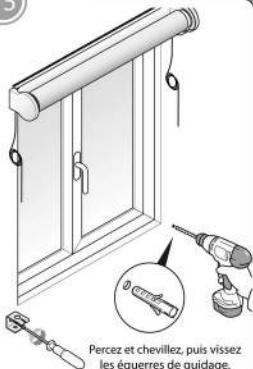
Version guidage



Implantez la position des équerres de guidage de façon à ce que le câble soit parfaitement d'aplomb.

15

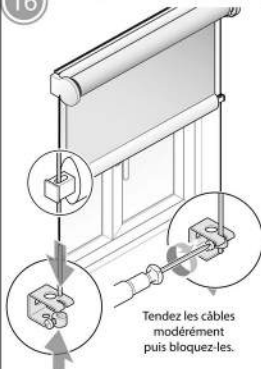
Version guidage



Percez et chevillez, puis vissez les équerres de guidage.

16

Version guidage

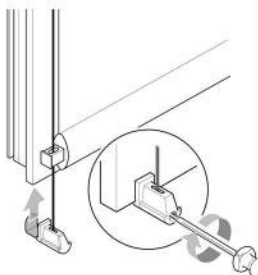


Tendez les câbles modérément puis bloquez-les.

17

Version guidage

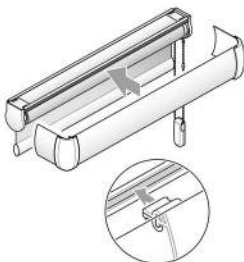
Supports spéciaux



Emboîtez les supports bas sur ouvrant
puis bloquez en vissant.

18

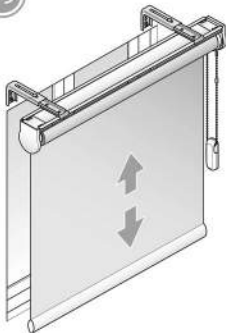
Option - Cantonière



Fixez la cantonière sur le support rouleaux.

19

Test



Testez le bon fonctionnement de votre store.

Garantie

Tous nos produits sont garantis deux ans contre tout vice de fabrication conformément à nos conditions générales des ventes.

Est exclu de la garantie tout défaut provenant d'une installation non-conforme, négligence ou mauvais entretien.



SECODIR-DECO

Créateur & Concepteur
Spécialiste de la décoration de fenêtres